

VINCI | SUPER VINCI

 Benelli



ComforTech
PLUS >>>



Vinci Inertia
System 



Free
floating **Barrel**





MAXIMUM PERFORMANCE

Vinci Inertia
System 

ComforTech
PLUS 

Free
Floating **Barrel** 

Vinci System è l'insieme di tre rivoluzionarie tecnologie:
ComforTech Plus / Vinci Inertia System / Free Floating Barrel.

Nessun altro semiautomatico al mondo può offrire ai cacciatori prestazioni simili:
1. Massima Modularità / 2. Massima Precisione / 3. Massima Riduzione del rinculo
4. Massima Affidabilità / 5. Massima Velocità / 6. Massima Ergonomia

*The Vinci System combines three revolutionary technologies:
ComforTech Plus / Vinci Inertia System / Free-Floating Barrel.*

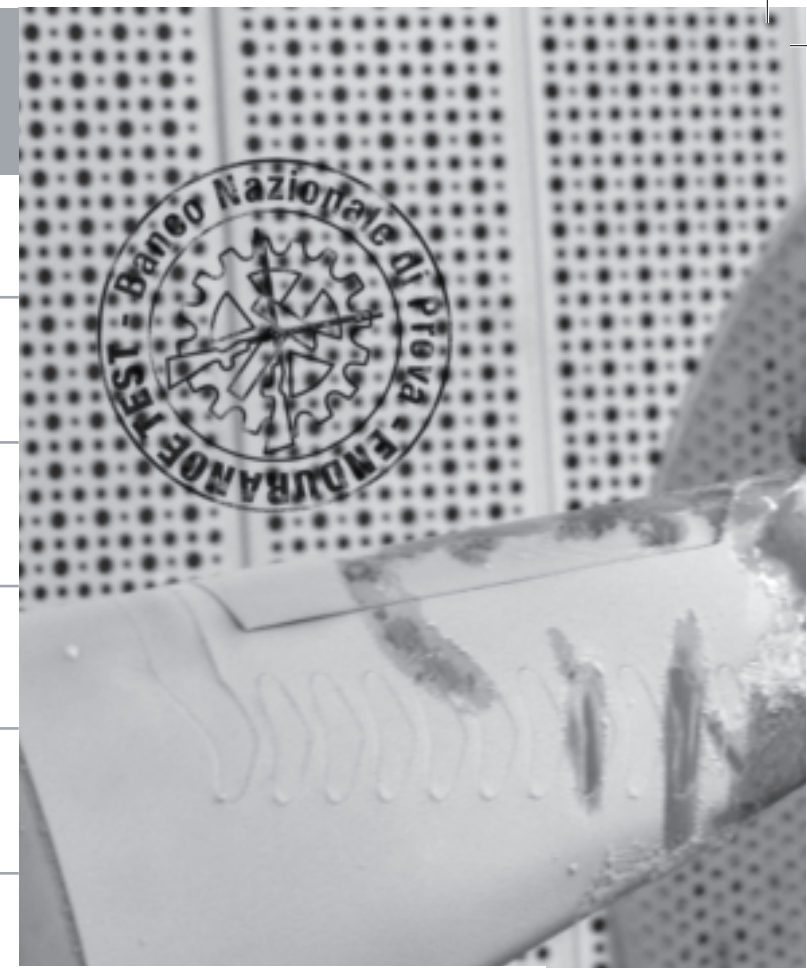
No other semi-automatic shotgun in the world gives the hunter such superb performance: 1. Maximum Modularity / 2. Maximum Accuracy / 3. Maximum Recoil reduction 4. Maximum Reliability / 5. Maximum Velocity / 6. Maximum Ergonomics

 **Benelli**



BANCO NAZIONALE DI PROVA

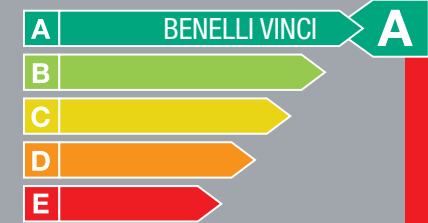
- 1) **TEST DI CONTINUITÀ:**
20.000 COLPI CON DIFFERENTI MUNIZIONI
- 2) **TEST DI AFFIDABILITÀ:**
A TEMPERATURE ESTREME
(DA -30 °C A + 40 °C)
- 3) **TEST DI IMPATTO:**
CADUTA DA 1,5 MT IN SEI DIVERSE
POSIZIONI
- 4) **TEST DI SICUREZZA:**
CON MUNIZIONI MAGNUM E CANNA
OSTRUITA
- 5) **TEST DI PRECISIONE:**
TIRI PER VERIFICARE L'ACCURATEZZA
PRELIMINARE DEL FUCILE
- 6) **TEST DI RESISTENZA:** CON CARICHE
SOVRADIMENSIONATE
1.320, 1.650, 1.800, 2.000, 2.250 BAR



ENDURANCE TEST
Banco Nazionale di Prova

- 1) **CONTINUOUS FIRING TEST:**
20.000 ROUNDS OF DIFFERENT TYPES OF AMMUNITION
- 2) **RELIABILITY TEST:**
EXTREME TEMPERATURES (FROM -30 °C TO + 40 °C)
- 3) **DROP TEST:**
DROPS FROM 1.5 M WITH IMPACTS AT SIX DIFFERENT SHOTGUN SIDES
- 4) **SAFETY TEST:**
WHIT MAGNUM AMMUNITION AND OBSTRUCTED BARREL
- 5) **ACCURACY TEST:**
VERIFICATION OF THE SHOTGUN'S INITIAL ACCURACY
- 6) **RESISTANCE TEST: OVER-CHARGE**
1,320, 1,650, 1,800, 2,000, 2,250 BAR

CLASSE DI AFFIDABILITÀ
E DI SICUREZZA
RELIABILITY AND SAFETY CLASS



TEST ESEGUITO SECONDO NORMATIVA NATO
AC/225 (LG/3-SG/1) 2.5 ENDURANCE TEST
TESTING PERFORMED TO NATO STANDARD
AC/225 (LG/3-SG/1) 2.5 ENDURANCE TEST

Vinci



VINCI. ENDURANCE TEST

Vinci Inertia
System 

ComforTech
PLUS 

Free
Floating Barrel 

SICUREZZA, AFFIDABILITA' E PRECISIONE.

Vinci è il più innovativo semiautomatico della storia di Benelli anche perchè supera i più severi test previsti dalle normative Nato.

Il Banco Nazionale di Prova ha certificato la massima sicurezza, l'assoluta affidabilità e la migliore precisione con diversi tipi di munizioni, nelle condizioni più estreme, nelle prove di caricamento forzato e nei test di caduta.

SAFETY, RELIABILITY AND ACCURACY.

Vinci is the most innovative semi-automatic shotgun that Benelli has ever produced, and has even passed the rigorous tests required by NATO. Italy's national gun testing establishment, Banco Nazionale di Prova, has certified the Vinci's absolute safety, total reliability and unrivalled accuracy using various types of ammunition, even under extreme conditions and after tough forced loading and drop tests.

 **Benelli**



VINCI. NATO

Vinci



VINCI AMAZONIA GREEN

DA UN PENSIERO RIVOLUZIONARIO

Vinci Inertia
System 

ComforTech
PLUS 

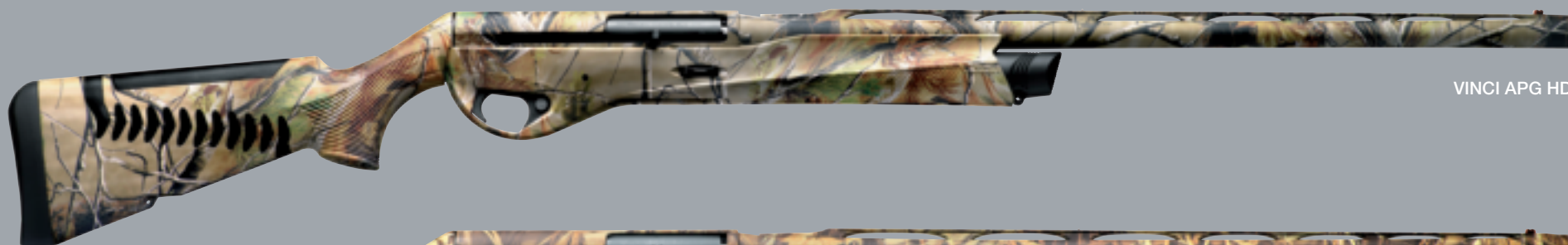
Free
Floating **Barrel** 

Vinci è un fucile rivoluzionario, non solo per i contenuti tecnologici ma anche per il design nato dal pensiero geniale di Benelli. Vinci ha un equilibrio strutturale unico tra i fucili semiautomatici. La canna non vincolata Free-Floating, esplose il colpo in perfetto equilibrio intorno al suo asse di simmetria e contiene, unico al mondo, il cinematismo di chiusura e riarmo dell'otturatore, per una prestazione balistica senza eguali.

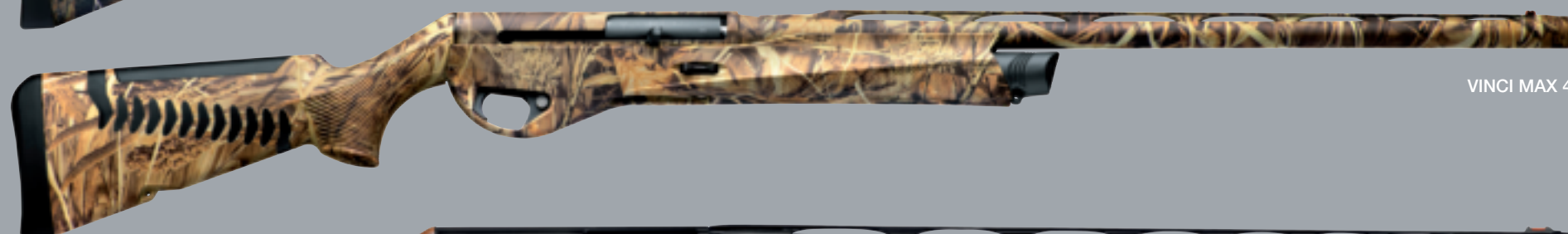
The Vinci is a revolutionary shotgun not only for its impressive technical content but also for its ingenious design, conjured from Benelli's creativity. In the world of semi-automatic shotguns, the Vinci boasts a uniquely balanced configuration. The free-floating barrel, which contains the bolt system and cocking mechanism, fires the shell in perfect equilibrium around its axis of symmetry providing unrivaled ballistic accuracy.

VINCI. THE RESULT OF REVOLUTIONARY THINKING

 **Benelli**



VINCI APG HD



VINCI MAX 4



VINCI CAMO WOOD

Vinci

VINCI. LA GAMMA



VINCI BLACK



VINCI AMAZONIA GREEN



VINCI SEQUOIA BROWN



VINCI DESERT DUNE

VINCI COLOURS

VINCI. THE RANGE



Benelli



VINCI CORDOBA



VINCI SUPER SPORT



VINCI 760



VINCI PISTOL GRIP BLACK

Vinci

VINCI. PRODOTTI SPECIALI



VINCI SLUG BLACK



VINCI SLUG CAMO WOOD



VINCI SPEED BOLT

VINCI. SPECIALITY GOODS



 **Benelli**



SUPER VINCI.

Super Vinci



SUPER VINCI BLACK

EVOLUZIONE DELLA RIVOLUZIONE

Vinci Inertia
System 

ComforTech
PLUS 

Free
Floating **Barrel** 

Il nuovo semiautomatico Super Vinci è l'evoluzione del Vinci in camera 89 mm e ne racchiude tutta la tecnologia e l'innovazione. Particolare cura è stata riservata alla resa balistica per garantire agli specialisti dei tiri lunghi e della selvaggina più robusta, rosate ancora più potenti e penetranti.

The Super Vinci semi-automatic shotgun has evolved from the Vinci with an 89 mm chamber, and incorporates all its predecessor's revolutionary technology and innovative features. Meticulous care has been taken to ensure maximum ballistic efficiency. As a result, the Super Vinci offers long range shooters and larger game hunters the greater power and better penetration they need.

SUPER VINCI. THE EVOLUTION OF REVOLUTION

 **Benelli**



SUPER VINCI OPTIFADE



SUPER VINCI NORTHERN RUSSIA

Super Vinci

SUPER VINCI. LA GAMMA



SUPER VINCI APG HD



SUPER VINCI MAX4

SUPER VINCI. THE RANGE



Benelli



ComforTech Plus, il più evoluto sistema di riduzione del rinculo
ComforTech Plus, the world's most advanced recoil reduction system



L'esclusivo aggancio del calcio
The exclusive stock locking system



L'innovativo otturatore Vinci Inertia System e l'esclusiva canna Free-Floating
The innovative Vinci Inertia System bolt and Benelli's exclusive Free-Floating Barrel



Il modulo carcassa
The receiver module



Il tubo serbatoio intercambiabile
The interchangeable magazine tube



La leva bimodale
The dual action cartridge release lever



La guardia ergonomica
The ergonomic trigger guard

Vinci Super Vinci

MODULO 1 | CALCIO

Primo e Unico semiautomatico in cui l'operazione di smontaggio o sostituzione dei diversi componenti del calcio può avvenire senza l'utilizzo di alcun attrezzo anche sul terreno di caccia, grazie ad un innovativo sistema di aggancio. Il calcio completamente ridisegnato nell'impugnatura e nello zigrino è dotato della nuova tecnologia ComforTech Plus, evoluzione del famoso ComforTech, già universalmente riconosciuto come il sistema più efficiente di full comfort. Il rinculo, le vibrazioni, l'impennamento dell'arma sono ridotti al minimo grazie all'azione integrata dei diversi componenti del sistema. I naselli e i calcioli anatomici di diverse misure completano la piena adattabilità dell'arma.

MODULO 2 | CANNA

Primo e Unico semiautomatico ad avere la canna flottante, grazie all'assenza del tenone. Il sistema Free-Floating Barrel (lo stesso principio presente nelle carabine Bolt Action ad alte prestazioni), consente una impareggiabile precisione balistica.

La canna è un corpo unico con la carcassa e lavora in modo coassiale con il nuovo sistema di otturazione Vinci Inertia System. L'intero ciclo di movimento dell'otturatore avviene in asse con la canna per una perfetta distribuzione delle forze, un impeccabile bilanciamento che riduce al minimo il rilevamento all'atto dello sparo. Un perfetto equilibrio per una precisione mai vista fin d'ora.

MODULO 3 | CARCASSA

Primo e Unico semiautomatico che consente di svuotare le cartucce dal serbatoio, con la semplice pressione di un pulsante esterno senza passare dalla camera di scoppio, per una maggior sicurezza e praticità. L'astina a raggio variabile e il nuovo zigrino ergonomico, consentono una presa sicura nelle mani di ciascun cacciatore.

Il tubo serbatoio è facilmente rimovibile per una facile ed immediata sostituzione.

MODULE 1 | STOCK

The Vinci is the first and only semi-automatic shotgun with an innovative locking system that lets you remove or change the stock without tools, even on the hunting ground.

The stock features a completely new grip and checkering design and incorporates ComforTech Plus technology, the latest evolution of Benelli's famous ComforTech, universally acclaimed as the world's most effective full comfort system. Recoil, vibration and muzzle climb are minimised by the integrated action of all different components in this system. The Vinci can also be completely personalised thanks to a choice of anatomic combs and recoil pads.

MODULE 2 | BARREL

The Vinci is the first and only semi-automatic shotgun with a tenon-less floating barrel. Benelli's Free-Floating Barrel (based on the same principle applied to high performance bolt action rifles), delivers unrivalled shooting accuracy.

Vinci's barrel and receiver form a single unit that operates in-line with the new Vinci Inertia System action. Bolt movements are accurately aligned with the barrel to ensure perfect force distribution, impeccable balance and minimal muzzle climb on firing. This perfect balance gives a previously unattainable level of shooting accuracy.

MODULE 3 | RECEIVER

The Vinci is the first and only semi-automatic shotgun that lets you eject cartridges from the magazine simply by pressing a button on the outside, without having to cycle them through the chamber – a truly practical safety feature. The variable width fore-end and new ergonomic checkering combine to ensure a secure grip in the hunter's hands.

A practical release button also lets you change the magazine tube quickly and easily.



 **Benelli**

CALIBRO	12
SISTEMA	inerziale "Vinci System"
CAMERATURA	76 magnum (Vinci) 89 Super Magnum (Super Vinci)
DIST. CALCIO/GRILLETTO	365 mm
DEVIAZIONE CALCIO	modificabile destra o sinistra
PIEGA AL NASELLO	39 mm
PIEGA AL TALLONE	60 mm modificabile in 50-55-65-70 mm
CANNA FREE-FLOATING	VINCI: 61-65-70-75 cm versione Black, 65-70 cm Colours, 61-65 cm APG HD, 65-70 cm Max 4, 61 cm Slug, 61-65-70-75 cm disponibili secondo i vari modelli
	SUPER VINCI: 65-70 cm versione Black, 61-65 cm APG HD, 65-70-75 cm Max 4, 65-70-75 cm Optifade / Northern Russia
STROZZATORI	criochokes * - ** - *** - **** - cil.
MIRINO	high-sight fibra ottica colore rosso (Vinci) fluorescente rosso (Super Vinci)
SICURA	anteriore, trasversale con segnale in rosso di avviso arma pronta per lo sparo
GUARDIA GRILLETTO	ergonomico in tecnopolimero
CALCIO	tecnopolimero con ComforTech Plus
NASELLO	intercambiabile anatomico in elastomero
CALCIOLO	intercambiabile anatomico "Air Cell" in poliuretano
SERBATOIO	VINCI: serbatoio 3 colpi Magnum SUPER VINCI: serbatoio 2 colpi Super Magnum
PESO	3150 gr. circa * (Vinci) 3150 gr. circa ** (Super Vinci)

* con canna da 65 cm e calcio ComforTech Plus
** con canna da 70 cm e calcio ComforTech Plus

Il peso può variare a seconda del modello e delle tolleranze dei componenti

GAUGE	12
SYSTEM	Vinci Inertia System
CHAMBER	76 Magnum (Vinci) 89 Super Magnum (Super Vinci)
STOCK LENGTH (FROM TRIGGER)	365 mm
STOCK DEVIATION	adjustable left or right
DROP AT COMB	39 mm
DROP AT HEEL	60 mm adjustable to 50-55-65-70 mm
FREE-FLOATING BARREL	VINCI: 24"-26"-28"-30" Black version, 26"-28" colours versions, 24"-26" APG HD, 26"-28" Max 4, 24" Slug, 24" 26", 28", 30" available depending on model
	SUPER VINCI: 26"-28" Black version, 24"-26" APG HD, 26"-28"-30" Max 4, 26"-28"-30" Optifade / Northern Russia
CHOKES	criochokes F/IM/M/IC/C
FRONT SIGHT	high-sight red fibre optic (Vinci) fluorescent red (Super Vinci)
SAFETY	front transverse with red ready to shoot signal
TRIGGER GUARD	ergonomic, technopolymer
STOCK	technopolymer with ComforTech Plus System
COMB	interchangeable anatomic elastomer
RECOIL PAD	interchangeable anatomic "Air Cell" polyurethane
MAGAZINE	VINCI: 3-rounds Magnum SUPER VINCI: 2-rounds Super Magnum
WEIGHT	approx. 3150 g * (Vinci) approx. 3150 g ** (Super Vinci)

* with 26" barrel and ComforTech Plus stock
** with 28" cm barrel and ComforTech Plus stock

Weight can vary according to the model and to components' tolerance

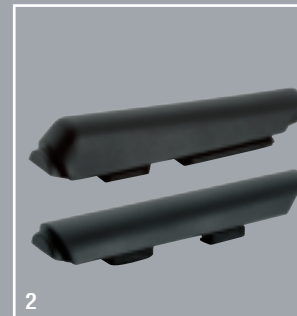
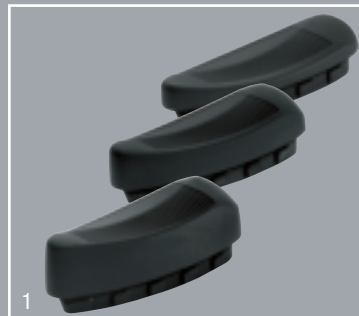


Vinci Super Vinci



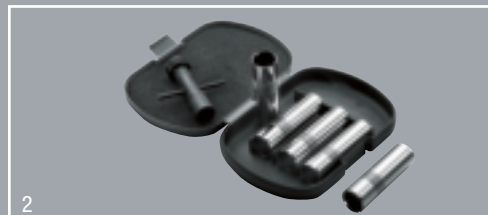
1) Calcioli Air Cell, intercambiabili in 3 differenti misure: lungo (dx), medio (dx,sx), corto (dx). 2) Naselli disponibili nella configurazione alto e basso. 3) Calcio Pistol Grip sostituibile a quello standard. 4) Kit variazione piega

1) Interchangeable Air Cell recoil pads, in 3 different sizes: long (RH), medium (RH, LH), short (RH). 2) Tall and low combs. 3) Easily interchangeable pistol grip stock to replace standard stock. 4) Drop adjustment kit



1) Due mirini intercambiabili in fibra ottica fluorescente. 2) Ampia gamma di strozzatori disponibili: Criochoke interni, interni/esterni e knurled.

1) Two interchangeable, fluorescent, fibre optic front sights. 2) Wide range of chokes: Criochoke internal, internal/external and knurled.



Full range of accessories



Il tubo serbatoio è intercambiabile in tre differenti misure: 5 colpi, 7 colpi, 9 colpi.

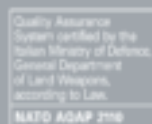
Interchangeable magazine tubes in three capacities: 5, 7, and 9 rounds.



Benelli Armi S.p.A.
 Via Della Stazione 50 - 61029 Urbino - Italy
 ph. +39 0722 3071 - fax +39 0722 307206
 marketing@benelli.it

www.benellivinci.it

 **Benelli**
 più avanti da sempre



 **1°** Benelli shotgun of the year Award 2010 / 2011

Le illustrazioni e le descrizioni riportate in questo catalogo sono fornite a titolo indicativo. Benelli si riserva di apportare ai suoi modelli le modifiche utili a migliorarli.
 The illustrations and descriptions contained in this catalogue are only provided as an indication. Benelli reserves the right to make any changes to its firearms deemed necessary to improve them.